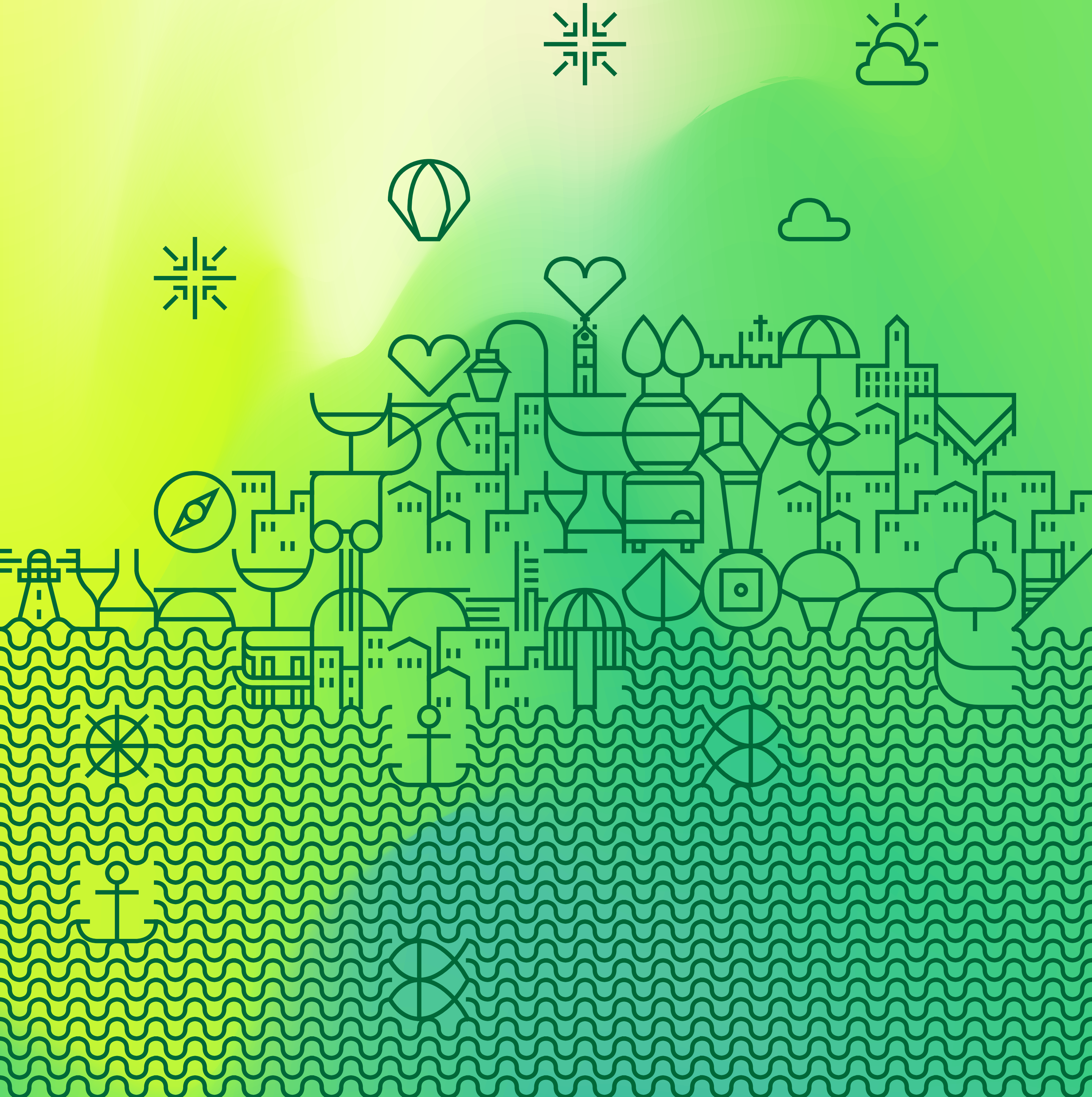


# Porto.

# Por un turismo más sostenible.

TASA TURÍSTICA MUNICIPAL (TTM)



# TASA TURÍSTICA MUNICIPAL (TTM)

## ¿Qué es la Tasa Turística Municipal (TTM) de Oporto?

La TTM, tanto en Oporto como en otras ciudades europeas, es el importe que se cobra a los huéspedes de los establecimientos turísticos o los alojamientos locales situados en el municipio de Oporto.

## ¿Para qué sirve la Tasa Turística Municipal de Oporto?

La Tasa Turística Municipal permite invertir en infraestructuras y equipamientos locales, en la mejora de la movilidad, seguridad y limpieza, así como en la conservación del patrimonio cultural de la ciudad.

## ¿A cuánto asciende la Tasa Turística Municipal?

La Tasa Turística Municipal es de 3€ por noche, hasta un máximo de 7 (siete) noches consecutivas.

## ¿Quién está exento del pago de la Tasa Turística Municipal?

(Para aplicar las exenciones, deben presentarse los correspondientes justificantes que las acrediten)

- Niños de edad igual o inferior a 12 años;
- Estancia motivada por un acto médico: se ampliará esta exención a dos acompañantes;
- Personas con una discapacidad o incapacidad igual o superior al 60 %: se ampliará esta exención a dos acompañantes;
- Situaciones que impliquen desalojo en circunstancias análogas;
- Peregrinación religiosa (concretamente a Santiago de Compostela o a Fátima), la primera noche, en los albergues de peregrinos ubicados en la ciudad de Oporto;
- Personas alojadas temporalmente por organismos públicos sociales del Estado o municipales;
- Personas solicitantes de asilo que, por razones de conflicto, han sido desplazadas de sus países de origen y residen temporalmente en Portugal.

## ¿Cómo y cuándo se abona la Tasa Turística Municipal?

El pago de la Tasa Turística Municipal lo solicita el establecimiento turístico o alojamiento local y puede realizarse al comienzo, durante o al final de la estancia.

### Más información:

Linha Porto. 220 100 220 | Ayuntamiento de Oporto

<https://taxaturistica.cm-porto.pt/>

<https://comercioturismo.cm-porto.pt/turismo/taxa-municipal-turistica-do-porto>

**Porto.**