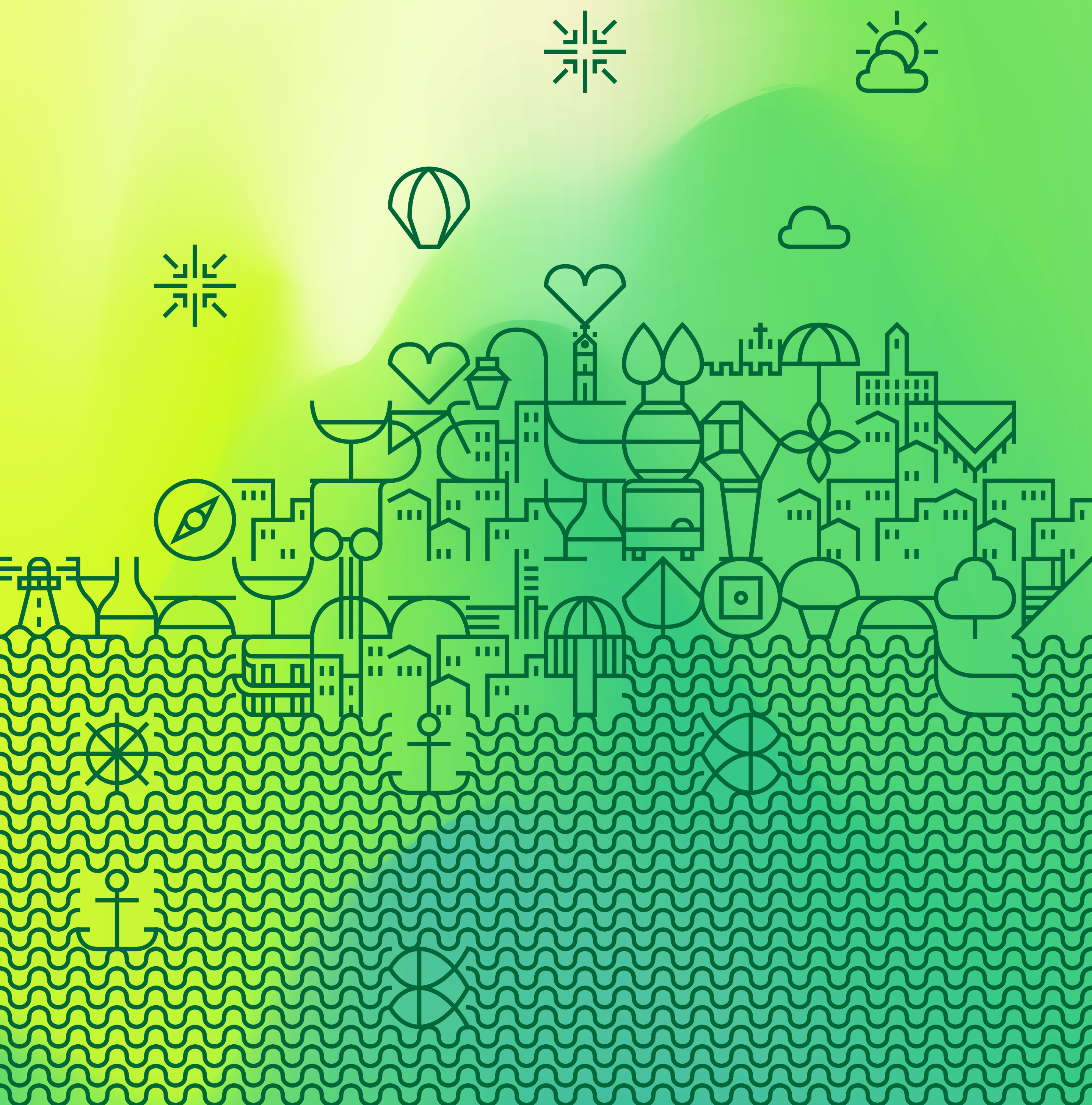


Porto.

Por um turismo mais sustentável.

TAXA MUNICIPAL TURÍSTICA (TMT)



TAXA MUNICIPAL TURÍSTICA (TMT)

O que é a Taxa Municipal Turística (TMT) do Porto?

A TMT, no Porto tal como em diversas cidades europeias, é a quantia monetária cobrada aos hóspedes de Empreendimentos Turísticos ou Estabelecimentos de Alojamento Local situados no município do Porto.

Qual a finalidade da Taxa Municipal Turística do Porto?

A Taxa Municipal Turística possibilita um investimento nas infraestruturas e equipamentos locais, no reforço da mobilidade, na segurança e limpeza, e na preservação do património cultural da cidade.

Qual o valor da Taxa Municipal Turística?

O valor da Taxa Municipal Turística é de 3€/dormida, até um máximo de 7 (sete) noites seguidas.

Quem está isento do pagamento da Taxa Municipal Turística?

(A aplicabilidade das isenções está sujeita à apresentação de comprovativos que as atestem.)

- Crianças e jovens com idade inferior ou igual a 12 anos;
- Estadia motivada por ato médico, estendendo-se esta não sujeição a dois acompanhantes;
- Pessoas com deficiência e/ou incapacidade igual ou superior a 60 %, estendendo-se esta não sujeição a dois acompanhantes;
- Situações que impliquem o desalojamento em situações análogas;
- Peregrinação religiosa (nomeadamente a Santiago de Compostela ou Fátima), na primeira noite, nos Albergues de Peregrinos situados na cidade do Porto;
- Pessoas temporariamente instalados pelos organismos sociais públicos do Estado e/ou municipais;
- Pessoas com pedido de asilo que, por razões de conflito estão deslocados dos seus países de origem e residem temporariamente em Portugal.

Como e quando é efetuado o pagamento da Taxa Municipal Turística?

O pagamento da Taxa Municipal Turística é solicitado pelo Empreendimento Turístico ou Estabelecimento de Alojamento Local, podendo ser concretizado no início, durante ou final da estadia.

Mais informações:

Linha Porto. 220 100 220 | Câmara Municipal do Porto

<https://taxaturistica.cm-porto.pt/>

<https://comercioturismo.cm-porto.pt/turismo/taxa-municipal-turistica-do-porto>

Porto.